



Kommuneplan 2024

Fremtidens klimavenlige hovedstad

Mads Monrad
Planchef, Økonomiforvaltningen

Indhold

1. Hvad er en kommuneplan?
2. Hvorfor nu?
3. Højdepunkter fra Kommuneplan 2024 - Østerbro i fokus





1. Hvad er en kommuneplan?



Indhold i kommuneplanen

Kommuneplanen skal overordnet jf. planloven indeholde:

1. Hovedstruktur som angiver de overordnede mål for udviklingen og arealanvendelsen.
Eks. mål for grønne områder, mobilitet eller boligbehov.

2. Retningslinjer for arealanvendelsen (29 forskellige emner ifl. Planloven)
Eks. udpegning af kulturmiljøer og retningslinjer for placering af højhuse og trafikanelæg.

3. Rammer for lokalplanernes indhold for de enkelte dele af kommunen.
Eks. bebyggelsesprocent, bygningshøjde og parkeringsnorm.



www.kp24.kk.dk

Hvad kan reguleres i kommuneplanen?

Tabellen herunder giver et overblik over eksempler på emner, der med udgangspunkt i planloven kan reguleres i kommuneplanen. Det er muligt at formulere hensigtserklæringer herudover, der i så fald skal løftes i budgetforhandlinger, sektorpolitikker eller anden lovgivning.

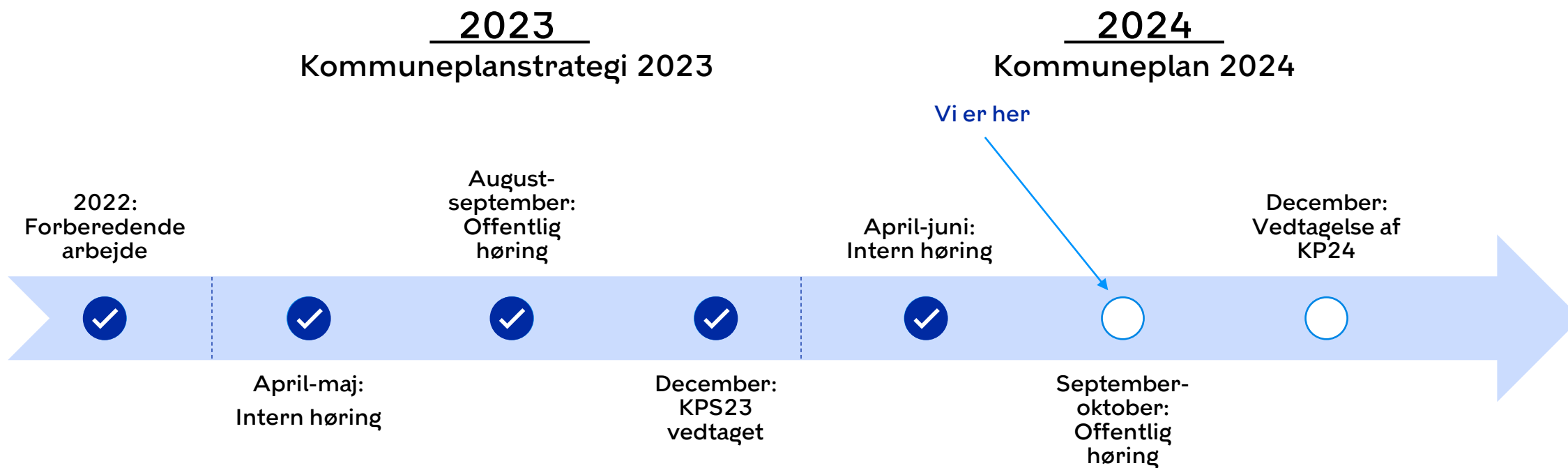
Udvalgte eksempler	Ja	Nej	Hensigtserkl.
Rækkefølgeplan med arealudlæg af byudviklingsområder	✓		✓
Boligstørrelser for nybyggeri	✓		✓
Bebyggelsesprocenter	✓		✓
Boligformer - udover 25 % almene boliger		✗	✓
Parkering i nybyggeri	✓		✓
Ladestandere til elbiler	✓		✓
Biodiversitet ved nybyggeri		✗	✓
CO2-krav til byggeri		✗	✓
Bevaringsværdige bygninger og kulturmiljøer	✓		✓



2: Hvorfor nu?

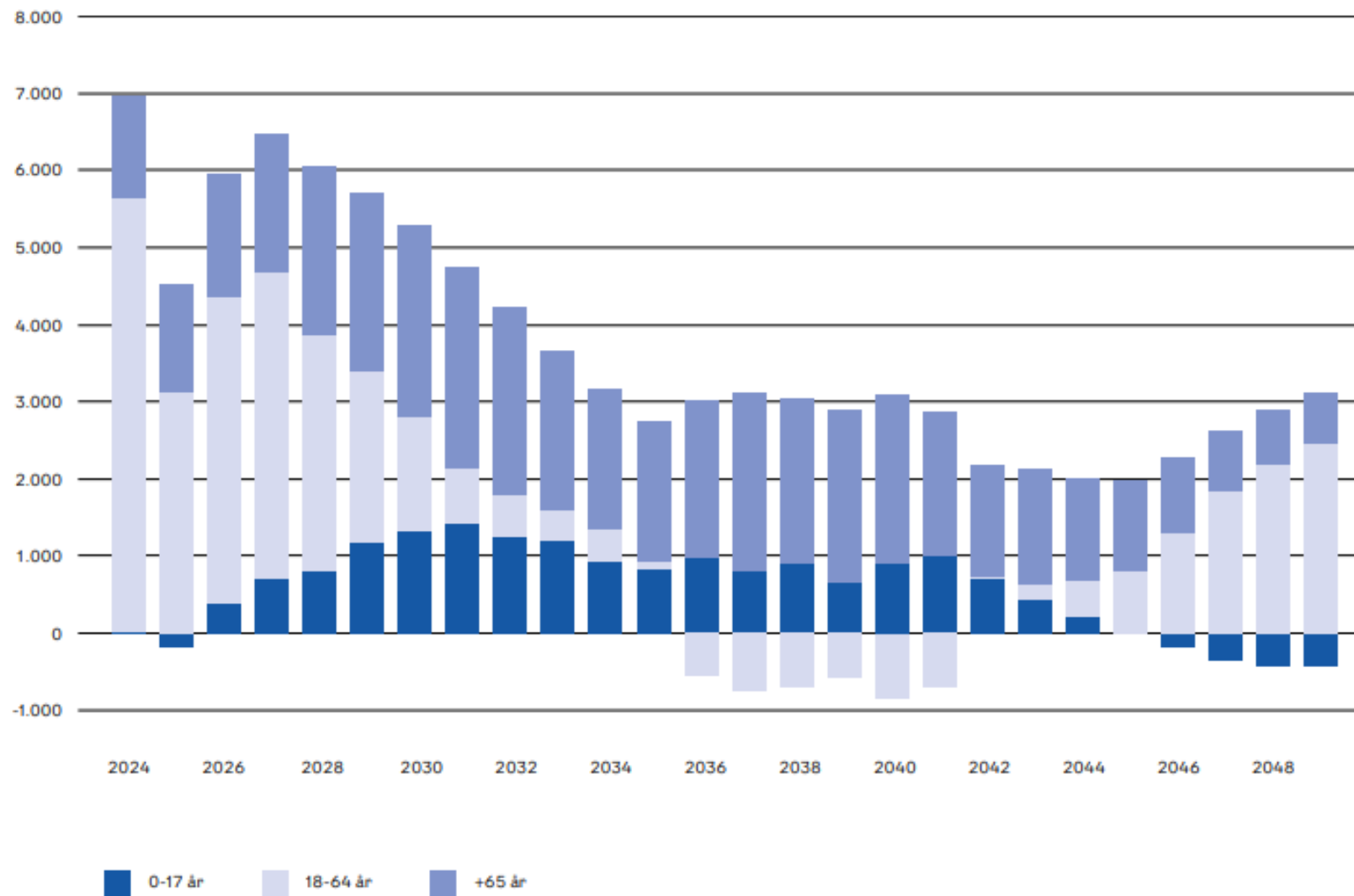


Flerårig proces



Indsend høringssvar på
www.blivhoert.kk.dk

Figur 3.7 — København forventes at vokse til over 750.000 indbyggere i 2050



Flere boliger

- 40.000 nye boliger
- Almene boliger skal udgøre mindst 25 procent af nye boliger i byudviklingsområderne
- Af de 10.000 nye almene boliger skal minimum halvdelen være familieboliger
- 6.000 nye ungdomsboliger
- Flere større boliger



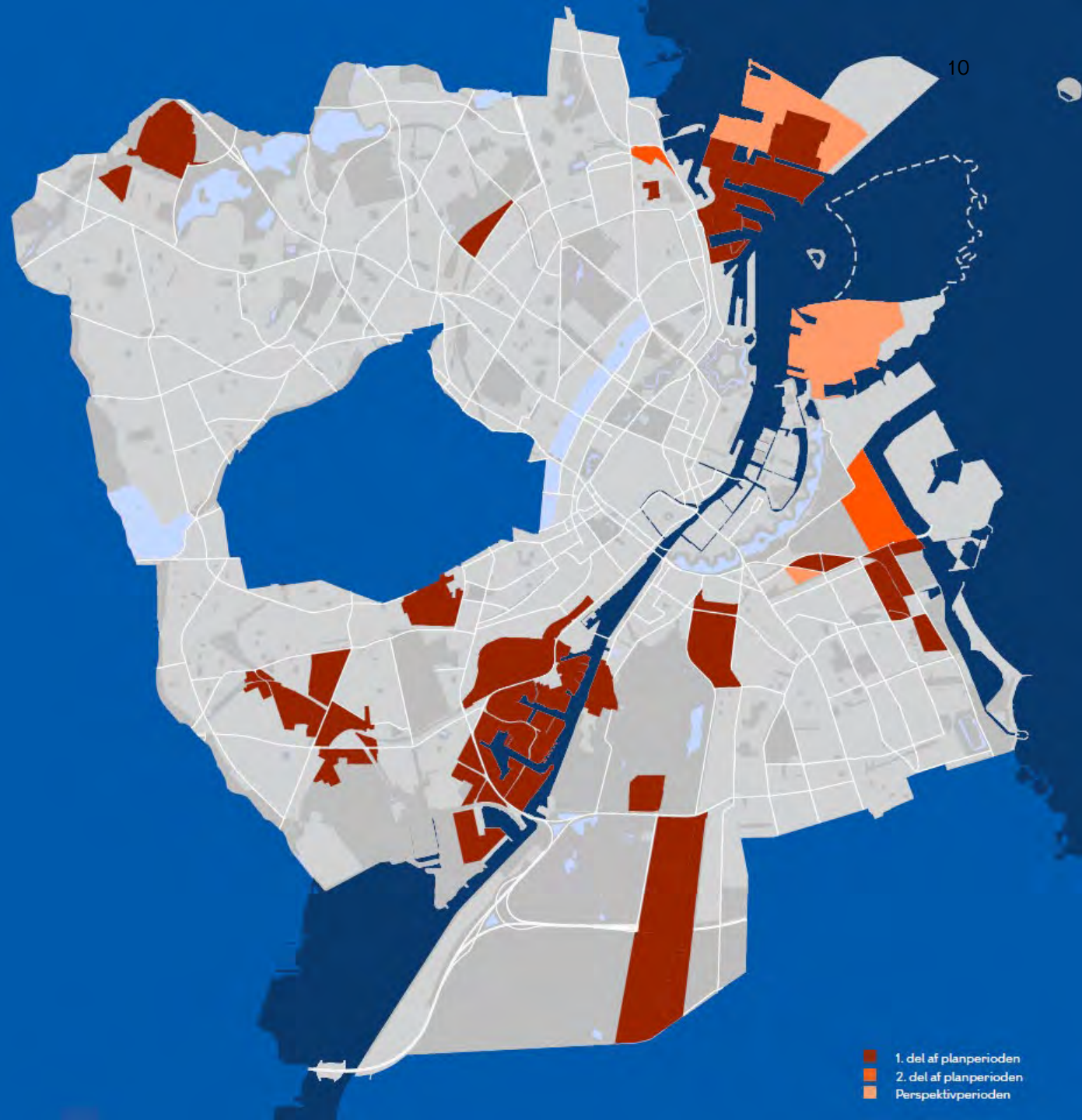
Rækkefølgeplanen

Nye arealer, der indgår i 1. del af planperioden:

- Levantkaj Øst, Tunnelkvarteret og Skagerak-kvarteret i Nordhavn
- Vingelodden på Nørrebro
- En erhvervsejendom på Teglholmen

Nye arealer, der udlægges til udvikling i 2. del af planperioden:

- Kløverparken
- Helgoland ved Svanemøllen St.



Mobilitet og infrastruktur

Fokusområder

Biltrafik

- Reducere
- Delvist bilfrie områder
- El- og delebiler

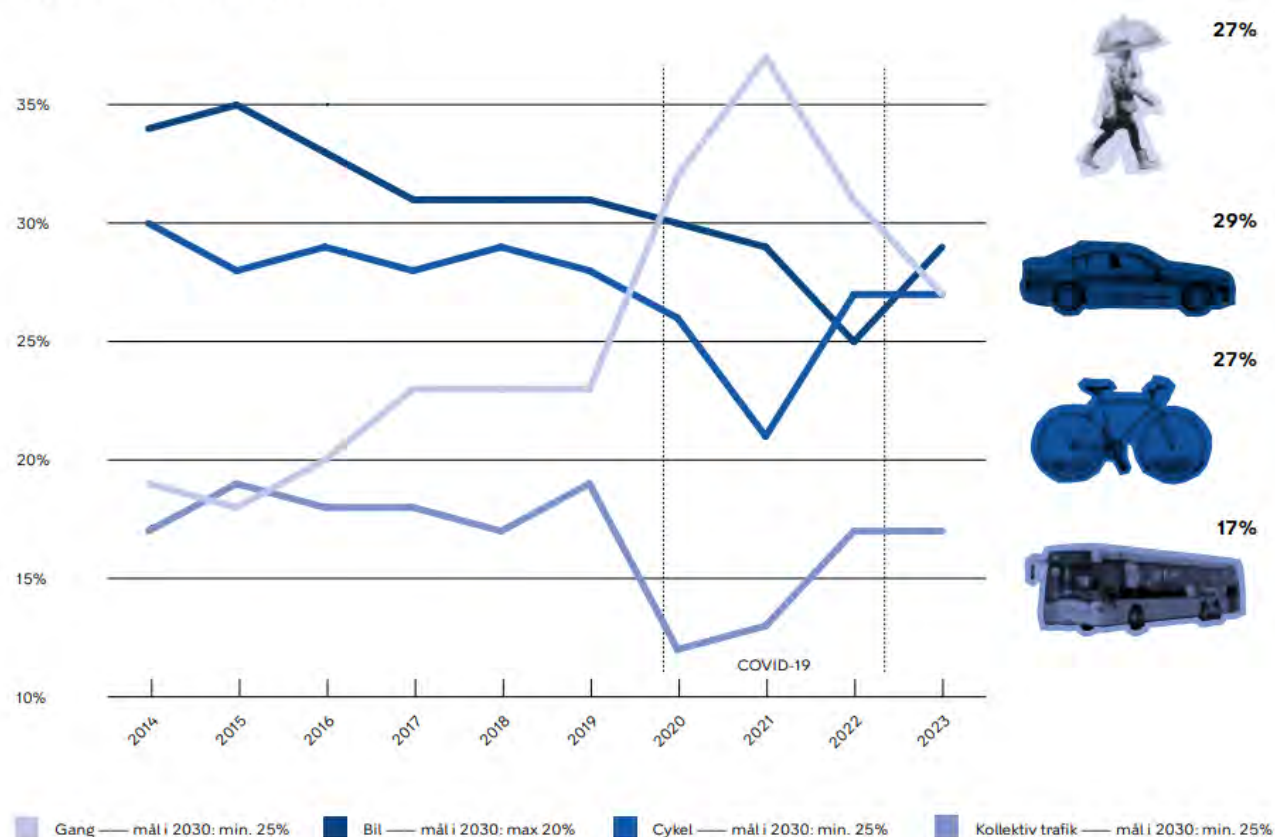
Cyklisme

- Cykelparkering
- Supercykelstier

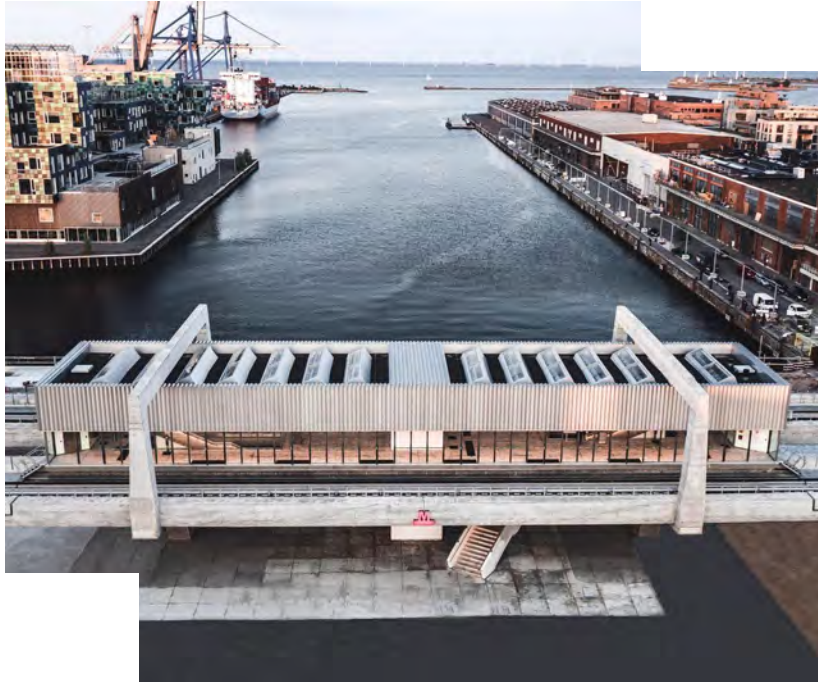
Offentlig transport

- Stationsnærhed

Figur 2.8 — Turfordeling 2014-2023



Kilde: DTUs transportvaneundersøgelse



3 • Fokusområder - • Østerbro i fokus



Nordhavn - Strukturplan



Lynetteholm

Østerbros næste bydele



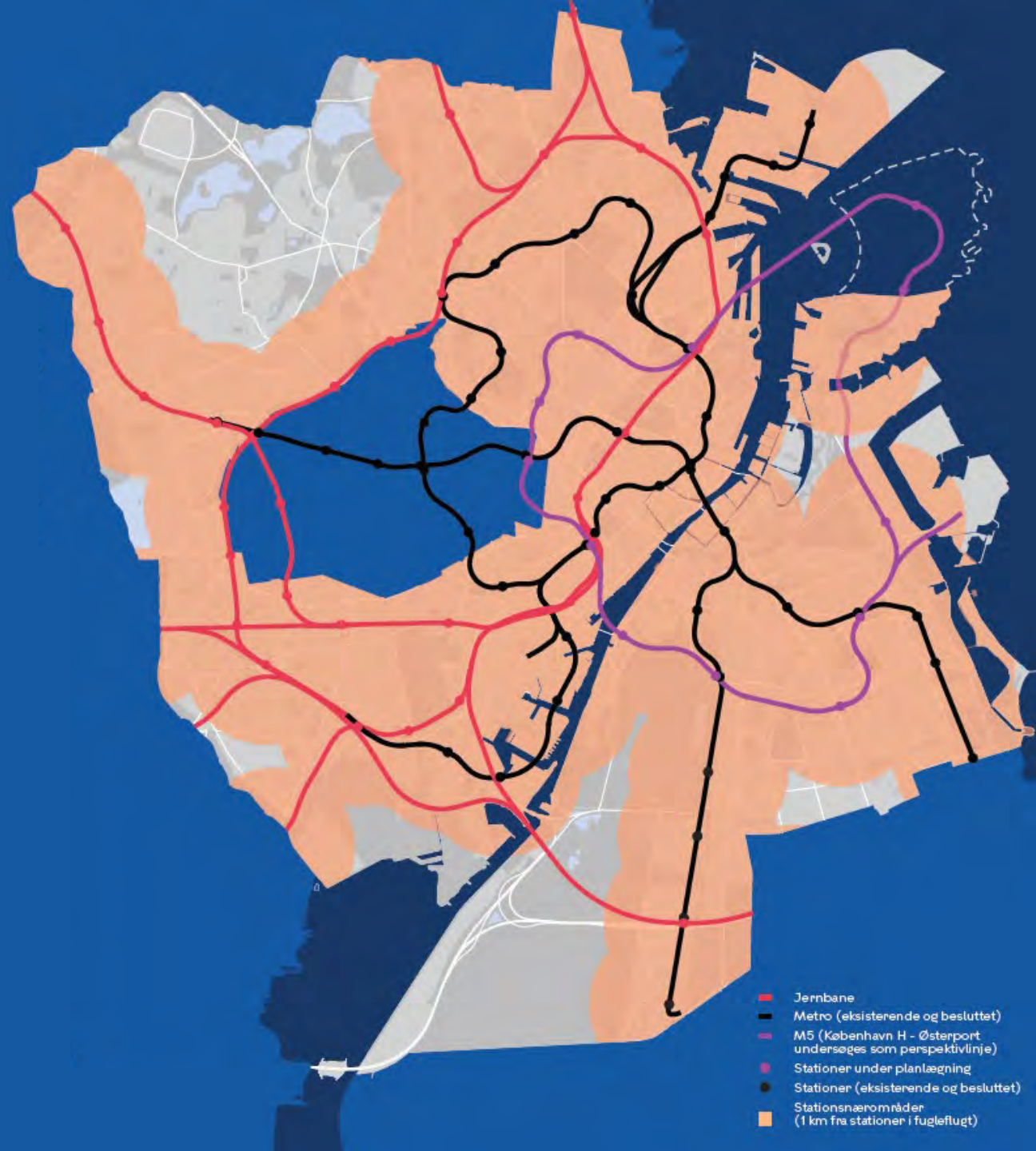
Mobilitet og infrastruktur – Østerbro

Forlængelse af Metrolinje M4 til Ydre Nordhavn

- Levant kaj
- Centralt i Ydre Nordhavn

Hellerup Station

- To ubebyggede ejendomme med udviklingspotentiale
- Samlet opgradering af S-togsstationen
- Området skal udvikles under hensyn til den omgivende bydel
 - sammenhæng på tværs af kommunegrænsen



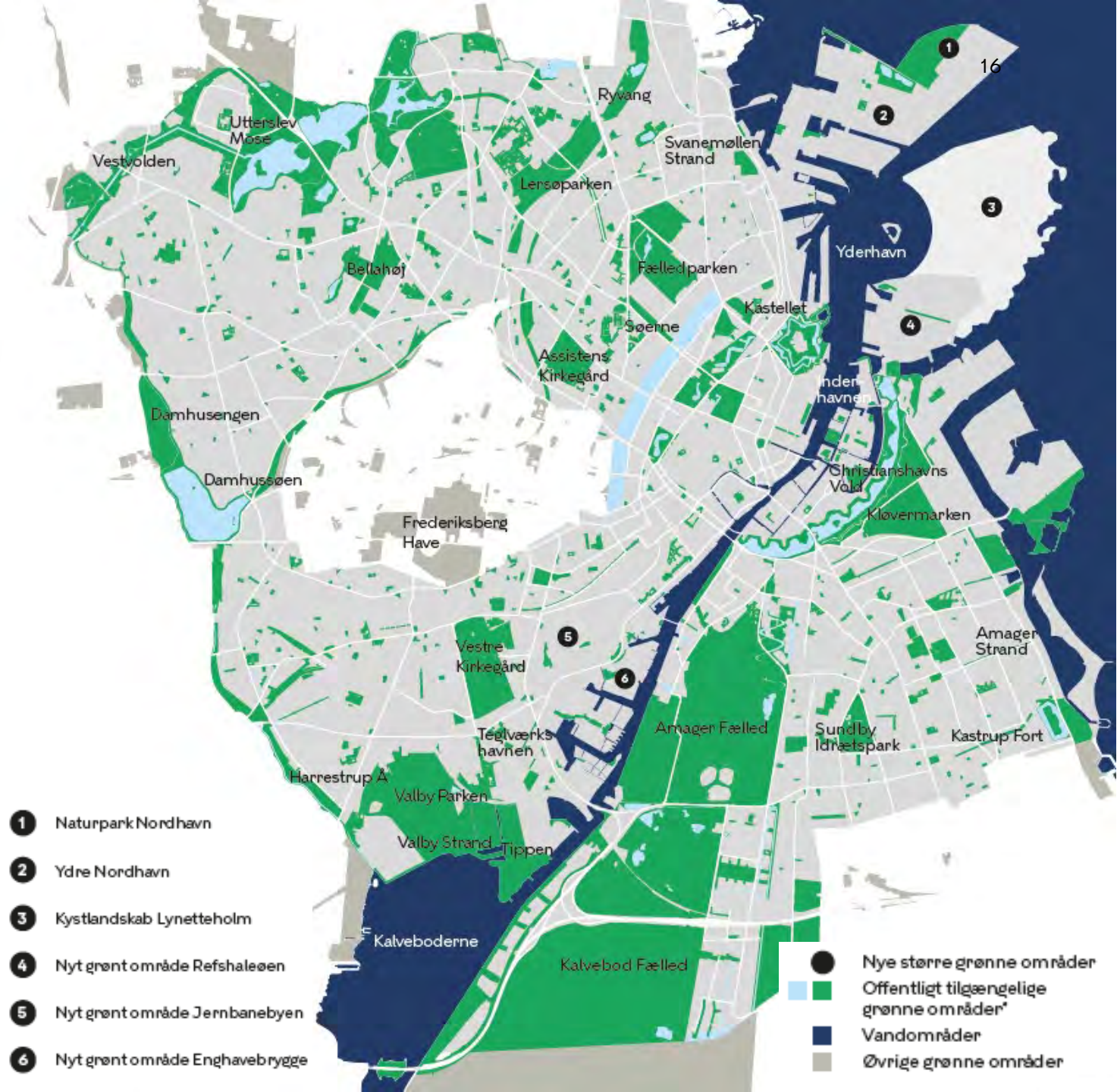
Grønne arealer

Målsætninger vedrørende:

- Afstandsmål til grønne og blå områder i København (300m og 500m)
- Biodiversitet og klimatilpasning
- Sundhedsfremmende samt aktive rekreative arealer til kultur- og fritidsorienterede faciliteter

Grønne områder i Nordhavn

- I Ydre Nordhavn udlægges to grønne områder:
 - Nordhavnsparken
 - Maritime og rekreative formål
 - Nordhavnstippen
 - Ubebygget, grønt område
 - Indtil 2028 anvendes arealet til mellemdeponi for jord
- Når byudviklingen begynder i Ydre Nordhavn, skal der desuden anlægges en bypark



Kultur og fritid

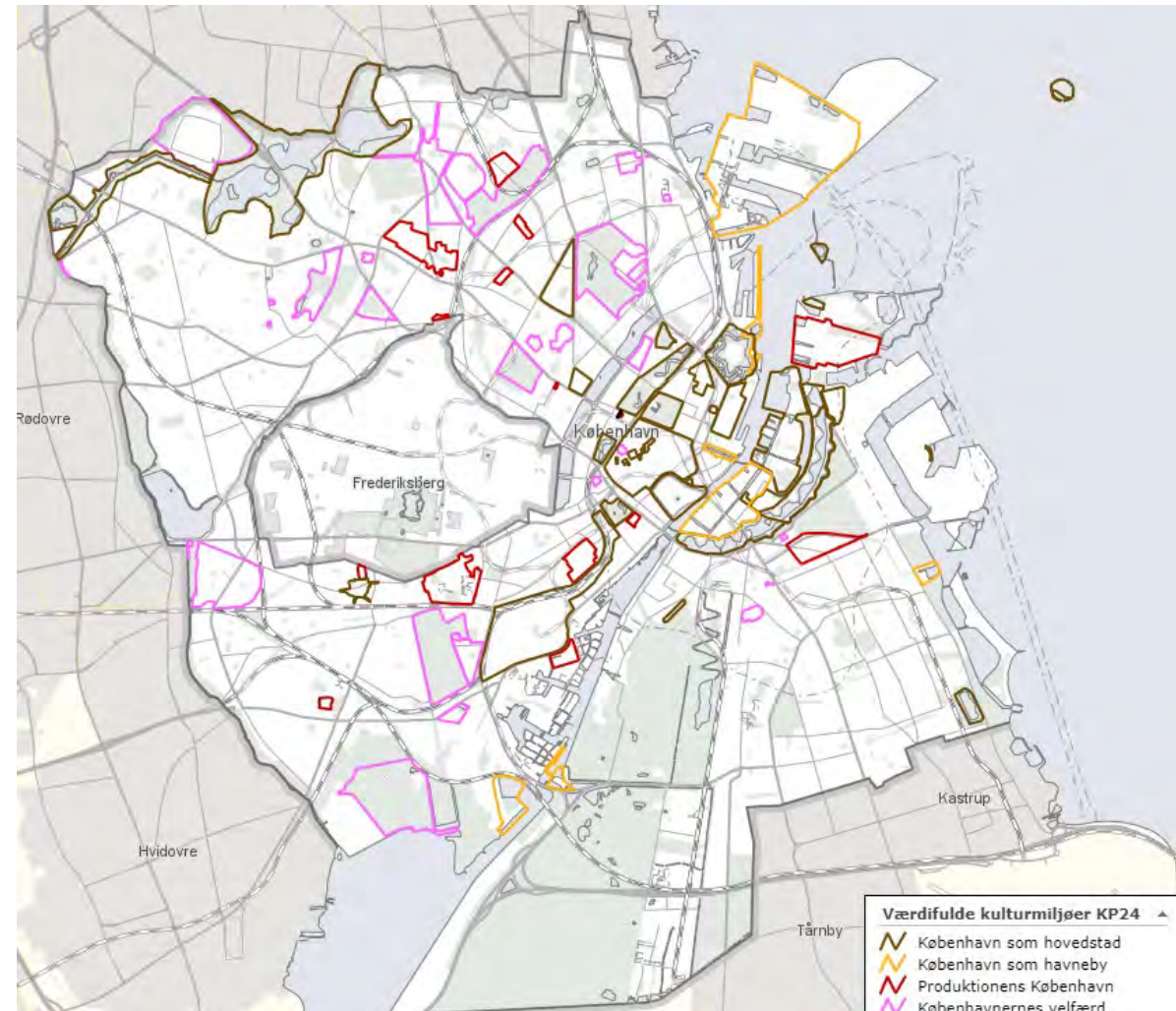
- Anlægsbehov indtænkes fra start i planlægningen.
- Nye kultur- og fritidsarealer både i nye byområder, og i den eksisterende by.
- Eksisterende kultur- og fritidsarealer skal understøttes, så de udnyttes bedst muligt, samt har mulighed for at udvikles, så nye initiativer og aktiviteter kan opstå.



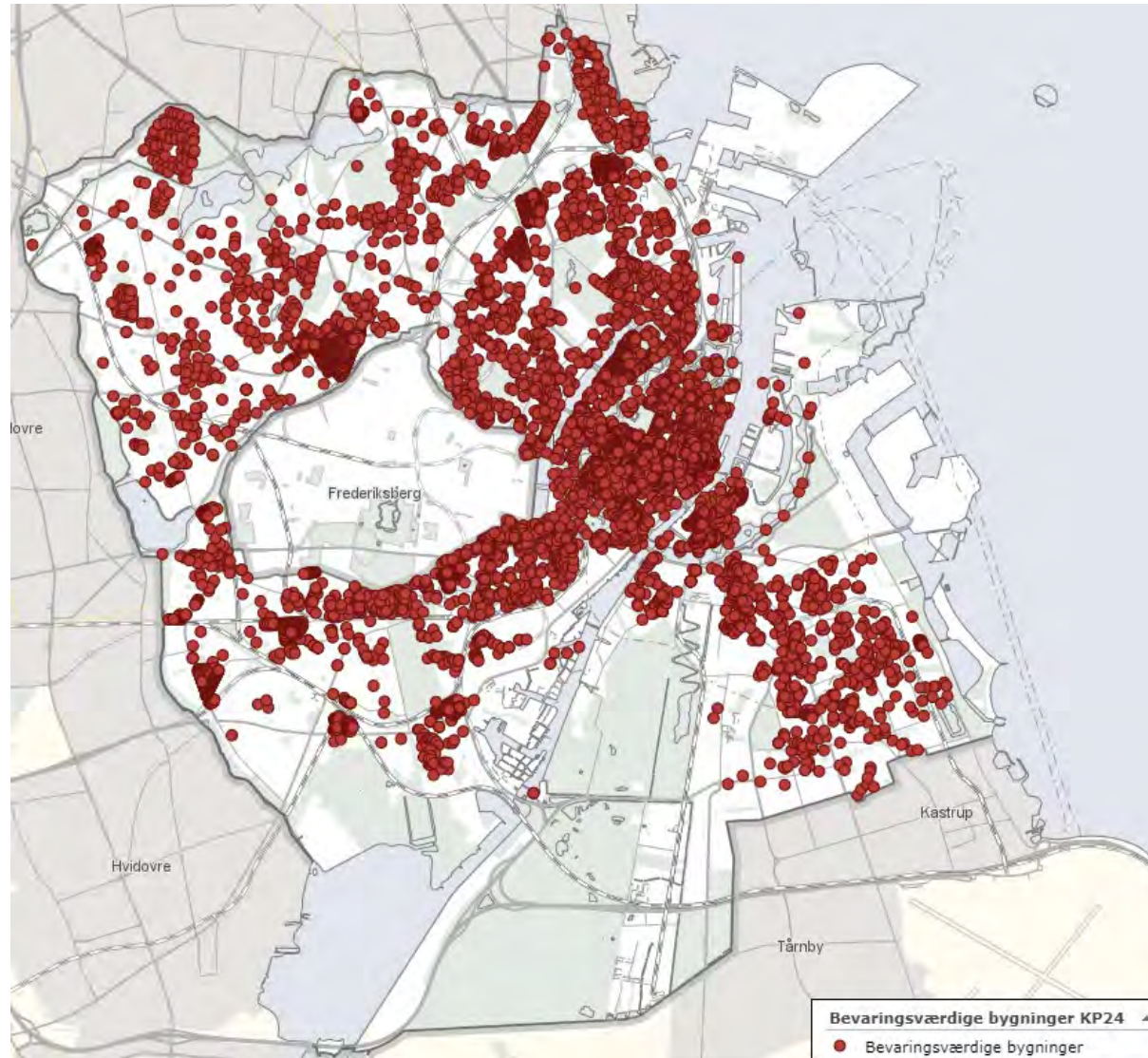
Kulturmiljøer

Kulturmiljøer - Østerbro:

- København som havneby
 - 2.4 Nordhavn
 - 2.5 Langeliniepromenaden
- Københavnerens velfærd
 - 4.10 Brumleby
 - 4.12 Kildevældskvarteret
 - 4.16 Fælledparken og Østerbro Stadion
 - 4.20 Københavns forsyning (**ny**)
 - Østre Gasværk
 - Kloakpumpestation Sporsløjfen
 - Østre Elværk



Bevaringsværdige bygninger





Kommuneplan 2024

**Send dit høringssvar:
blivhoert.kk.dk**

**Læs mere om kommuneplanen:
kp24.kk.dk**